

Övervakar och kontrollerar fränskiljare och brytare i nätverket

SGC 250 är en kontrollenhet som kontrollerar fränskiljare, brytare, IED:er och annan utrustning som ger Dig total kontroll i distributionsnätet.

SCADA ANSLUTNING

Anslutning till SCADA system kan ske via seriella protokoll eller Ethernet. SGC:n övervakar och kommunicerar med systemets olika fjärrstationer som alla kan agera repeatrar för att täcka ett större geografiskt område. SCADA systemet kommunicerar kontinuerligt med SGC:ns databas, som är uppdaterad med fjärrstationernas aktuella status, detta ger en total kontroll över systemet.

LOKAL KONTROLL

SGC:n kan styras via en lokal pekskärm eller via anslutet SCADA-system.

HMI

SGC:n kan vara utrustad med en pekskärm. Från pekskärmens HMI kan man manövrera fränskiljare och brytare samt se t.ex. larm, historik och händelser i nätet. Det finns även möjlighet att lägga till ljudfunktioner vid olika händelser som vid larm, och spänningsavbrott. HMI mjukvaran kan anpassas för en kunds specifika önskemål med flera olika funktioner.

FJÄRRÖVERVAKNING VIA PC

Informationen som visas på pekskärm kan även utläsas på en PC med hjälp av ett HMI program. Informationen kan då nås via internet, intranät eller på en PC i direkt anslutning till SGC:n. Detta är en fördel då flera personer kan se fjärrstationernas status från olika platser.

KOMMUNIKATION

Systemet kan använda vår digitalradio eller IP-anslutning genom tex fiber, Rakel, 3G/4G, Wimax, IP radio, ADSL, Net1 eller GPRS som kommunikationsbärare ut till utstationerna.

RADIO

SGC:n kan vara utrustad med två radioenheter. En PlexMan 1 radio för kommunikation med äldre enheter och en höghastighetsradio PlexMan 2 som möjliggör den totala funktionaliteten i SGC:n.



- Övervakar och kontrollerar Ditt nätverk
- Kommunikationskoncentrator
- Radio och IP-kommunikation
- Dubbla digitala radioapparater

INSTALLATION OCH DRIFTSÄTTNING

Det är enkelt att konfigurera ditt PlexMan-system. Vi har en erfaren serviceorganisation som kan vara behjälplig med både installation och driftsättning av Ditt PlexMan-system.

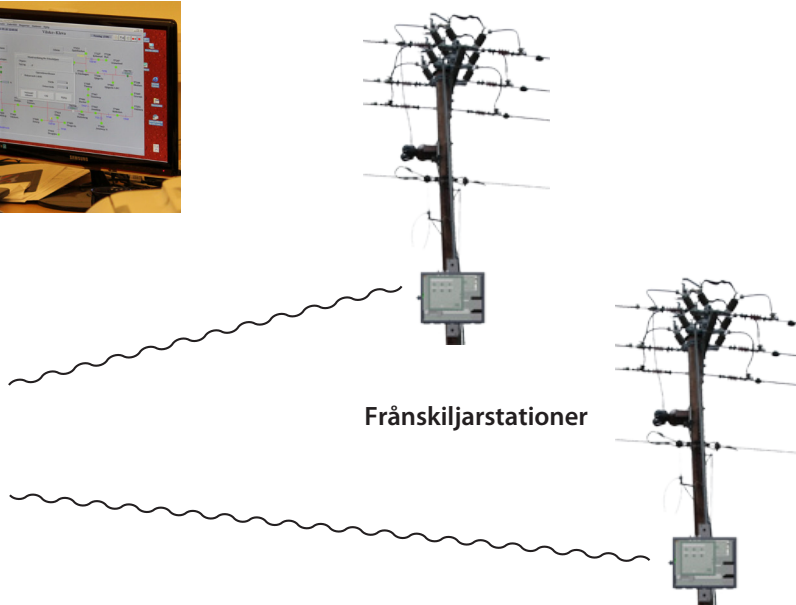
SYSTEMSKISS

Nedan visas ett exempel på hur ett PlexMan system kan se ut. SGC:n kommunicerar med SCADA systemet och kan därigenom hantera upp till 100 fjärstationer. En fjärstation kan kommunicera med SGC:n via upp till sex repeartrar och har även funktion för alternativ radioväg och repetering i parallella system.

SCADA-system



SGC250



SPECIFIKATION

Material: Lackerat ALU-zink
Storlek: H400 x B500 x D210 mm
Vikt: 30-35 kg
Skåpsklassificering: IP64
Temperatur: -40°C till +60°C
Spänningsmatning: 12, 24, 48 VDC, 115/230 VAC/VDC

EXTRA IN- OCH UTGÅNGAR

Extra I/O moduler

PROTOKOLL

DNP3, IEC60870-5-101, IEC60870-5-104

LOKAL MANÖVER

PC-lösning

Pekskärm: Intuitivt gränssnitt

Inbyggda in- och utgångar

Digitala Ingångar: 18
Digitala Utgångar: 14
Analoga ingångar: 8
Interface to SCADA: Ethernet, RS232

PLEXMAN RFI 150 RADIO

Frekvensområden:

VHF 66-88 MHz*

VHF 138-178 MHz

UHF 330-350 MHz*

UHF 370-376 MHz*

UHF 402-470 MHz

Uteffekt: 100 mW-6W (20-38dBm)

Mottag: -110 till -116 dBm@BER<10⁻⁶
beroende på frekvensband och hastighet.

STANDARD

ETSI EN 300 113
FCC PART 90*
EMC 2004/108/EC
LVD 2006/95/EC

* Pågå

Smart Grid Networks har lång branscherfarenhet och hög specialistkompetens inom anpassad kommunikation, styrning, feldetektion och mätning i distributionsnät. Smart Grid Networks erbjuder kundanpassade, moduluppbyggda och transparenta lösningar för en kostnadseffektiv modernisering av nätet.